

Wirtschaftlichkeit durch Vliesstoffwalzen-Technologie

Cost reduction through mill roll technology

- lange Lebensdauer
- minimale Lagerhaltung
- Reparaturen ohne Qualitätsverlust
- hoher Reibungskoeffizient
- hohe Abquetschleistung
- long life time
- reduced storage
- high coefficient of friction
- roller repair
- reduced maintenance

Starke Argumente für eine neue Walzentechnologie

New Mill Roll Technology

Optimale Eigenschaften dank jahrelanger Forschung

Optimal properties through intensive R & D

MITEX Vliesstoffwalzen werden vielfältig eingesetzt. Dieses basiert auf ihren hervorragenden Eigenschaften. Dank dieser Eigenschaften verlängern sich die Standzeiten überdurchschnittlich. MITEX investiert weiter in Forschung und Entwicklung, um diesen Technologie-Vorsprung auszubauen.

MITEX mill rolls are used in various applications. Their state of the art properties allow a multiple life time of standard coverings and provide individual technical advantages. Further steps in our R&D department are in progress.

Als Basismaterialien werden ausschließlich Qualitäts-Vliesstoffmaterialien eingesetzt.

Only fabrics of high standard fleeces are used.



Industrieeinsätze von MITEX Vliesstoffwalzen

- Stahl-, Edelstahl-, Aluminium-, Kupfer-, Messing-Industrie
- Bandmetall verarbeitende Betriebe
- Automobilpresswerke und -zulieferer
- Platinenwaschanlagen
- Stanz- und Presswerke
- Maschinen- und Anlagenbau
- Rohrproduktion

Applications of MITEX mill rolls

- Steel, stainless steel, aluminium, copper and brass industry
- Cold strip mills, coil industry
- Automobile presses and automotive suppliers
- Automotive blank washers
- Presses and punching stations
- OEM and plant construction
- Pipe manufacturing

Führend in der Vliesstoffwalzen-Technologie

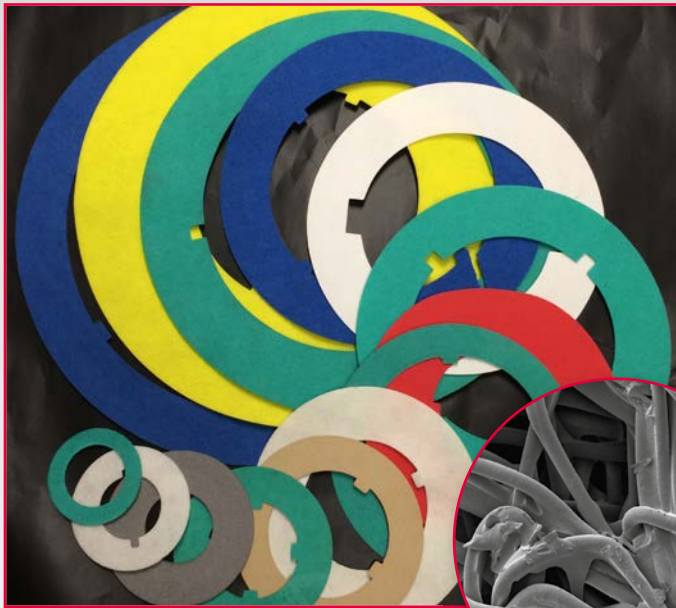
MITEX als führendes Unternehmen im Bereich der Vliesstoffwalzen-Technologie liefert Walzen für die unterschiedlichsten Produktionsprozesse. Die überragenden Produkteigenschaften bieten messbare Vorteile beim Abquetschen und Auftragen genauso wie beim Umlenken oder Transportieren. Entsprechend vielfältig sind die Einsatzgebiete, in denen MITEX Vliesstoffwalzen angewendet werden. Standzeiten und ein unzureichendes Abquetschverhalten durch hohen Materialverschleiß können erheblich verbessert werden.

Leading in mill roll technology

Mitex as a leading manufacturer offers mill rolls with state of the art properties for various applications like squeezing and rinsing as well as guiding, transportation and pulling. Long life times and high squeezing efficiency are only two of the multiple advantages of MITEX mill rolls.

Werkstoffe/Basismaterialien

Materials

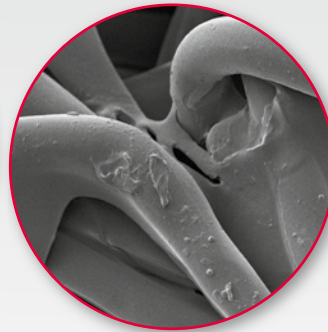


Für Ihre individuellen Einsatzbedingungen stehen Ihnen die verschiedensten Vliesstoffbeschichtungen zur Verfügung.

Various basic materials are available for your individual application.

Aufnahme der Fasermatrix

Exposure of fibre matrix



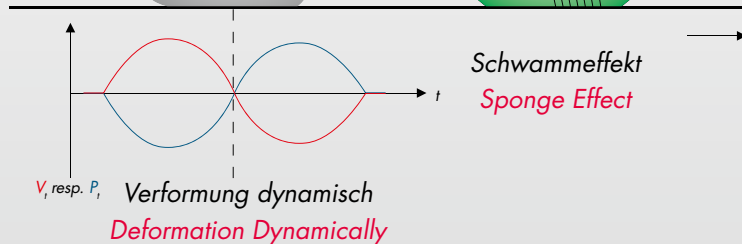
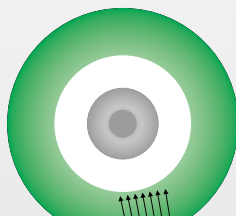
Vorteile einer MITEX Vliesstoffwalze

Advantage of a MITEX mill roll

Elastomerwalze
Rubber Roller



Vliesstoffwalze
Non Woven Roller



Durch die poröse Vliesstoffmatrix und speziell abgestimmten Härten des Besatzmaterials werden die Abquetscheffekte gegenüber elastomerbeschichteten Walzen deutlich verbessert. Die beim Zurückstellen des Vliesstoffes einsetzende Saugwirkung unterstützt den Abquetscheffekt.

Higher performance under pressure:
Due to its porosity and adapted hardness the MITEX mill rolls offers higher squeezing efficiency in comparison to conventional rubber rolls. The suction / absorption process after the NIP enhances the squeezing effect.

Konstruktion

Die individuelle Auslegung der Rollenkonstruktion erlaubt den Einsatz der MITEX Vliesstoffbeschichtungen in verschiedensten Anwendungen.

Construction

Specific designs and individual roller constructions provide solutions for various applications.



Die Einsatzmöglichkeiten sind vielfältig

Various applications

Abquetschwalzen

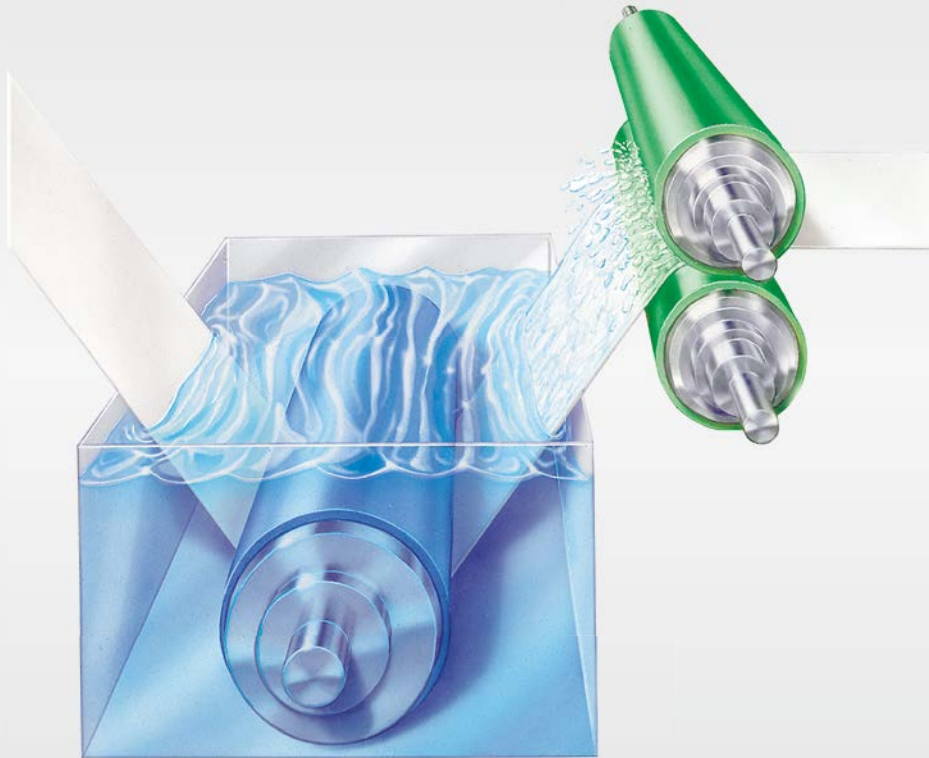
Squeezing rolls

Wässrige Medien

Mit ihrer kompressiblen Matrix und der daraus resultierenden Saugwirkung sorgen MITEX Vliesstoffwalzen für höhere Abquetschleistungen als nicht kompressible Elastomerbeschichtungen.

Aqueous Media

Due to its compressible matrix and the resulting absorption mechanism MITEX mill rolls enhance the squeezing effect in comparison to rubber rolls.



Chemische Medien

Unsere Vliesstoffe sind auch für Säuren und Laugen geeignet. Für die unterschiedlichen pH-Bereiche bieten wir Ihnen nach Abklärung aller Prozessparameter mit unserem technischen Außendienst verschiedene Materialien an. (bis 20% (w/w) HCl / H₂SO₄; 5% HNO₃)

Chemical media

MITEX mill rolls are also available for alkaline and acidic media. For different pH values Mitex offers specific materials. Our technicians will recommend certain coverings according to your process parameters. (up to 20% (w/w) HCl / H₂SO₄; 5% HNO₃)

Ölhaltige Flüssigkeiten

Unsere Spezialbezüge werden sowohl als Einöl- wie auch als Abquetschwalzen eingesetzt. Ihre herausragenden Eigenschaften demonstrieren diese Beschichtungen in Platinen- und Bandwaschanlagen. Immer häufiger kommen unsere Vliestoffwalzen als Einölrollen in Stanzbetrieben zum Einsatz.

Oil and lubricants

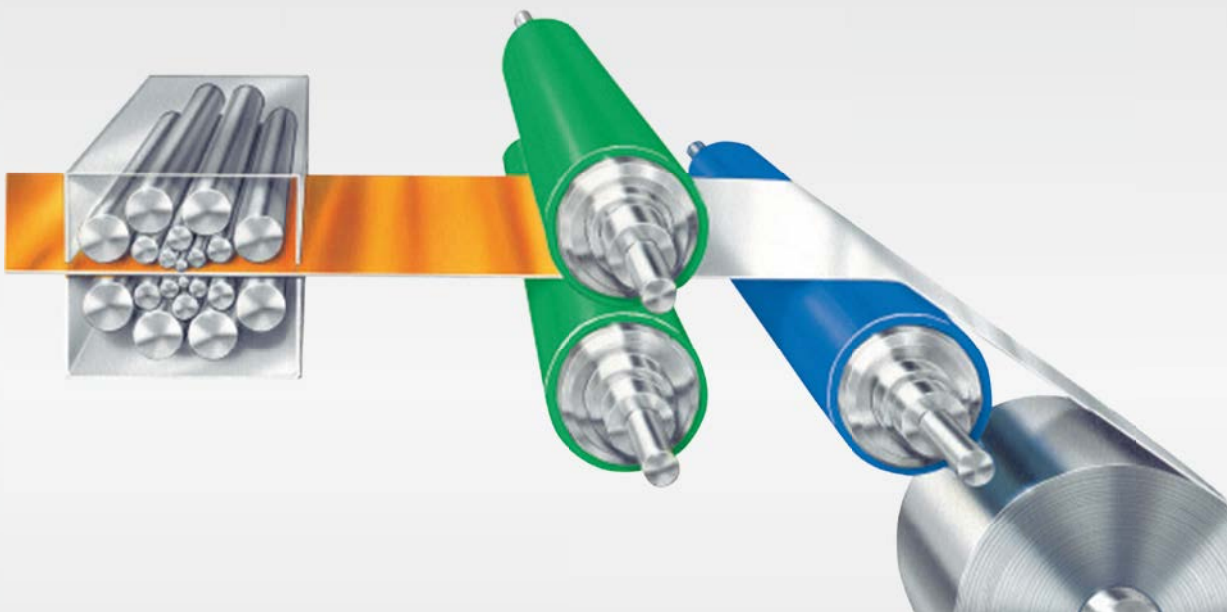
Our mill rolls are widely used in automotive blank washers as oiling and de-oiling rolls. Also presses and punches show enhanced performance due to MITEX mill rolls.

Ölabquetschung

Beim Einsatz z.B. in Sendzimirgerüsten entfernen Ölaquetschwalzen überschüssiges Öl.

De-oiling

De-oiling rolls in Sendzimir mills remove excess processing and milling oil.

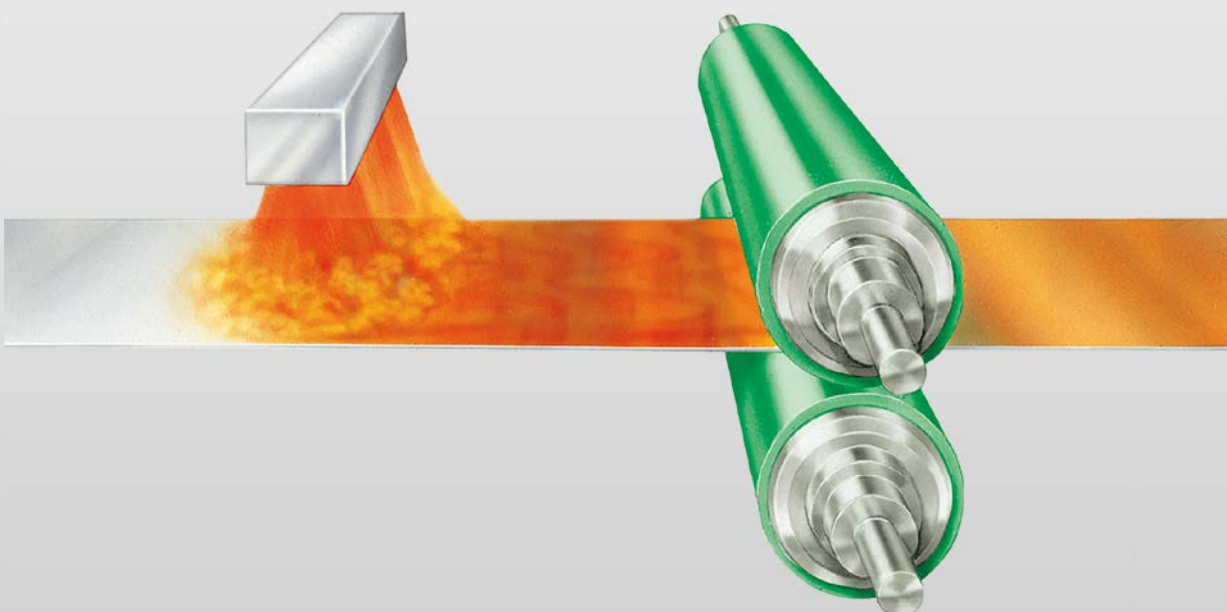


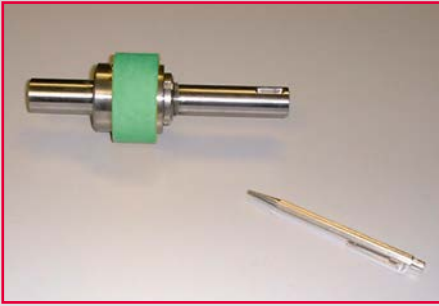
Einölung

Einölrollen sorgen für einen gleichmäßigen Ölfilm auf Metalloberflächen.

Oiling

Oiling rolls apply an even oil film on metal surfaces.





Messräder / Kleine Rollen

Das Problem des Aufschwimmens von Messrädern wird durch den Einsatz unserer Werkstoffe unterdrückt.

Measuring wheels / Small rollers

Aquaplaning will be reduced by using our mill rolls.



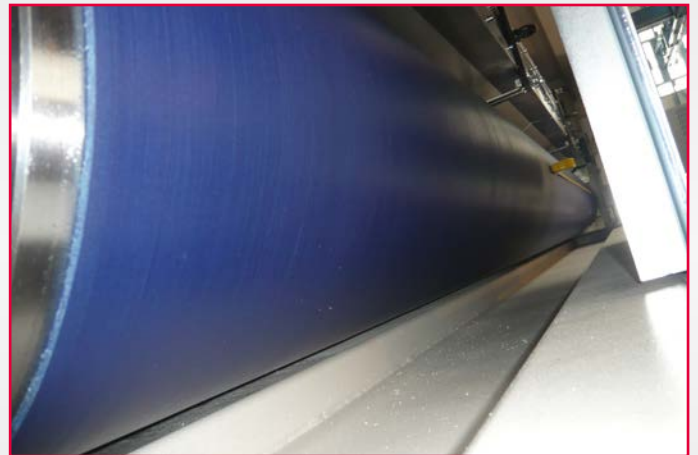
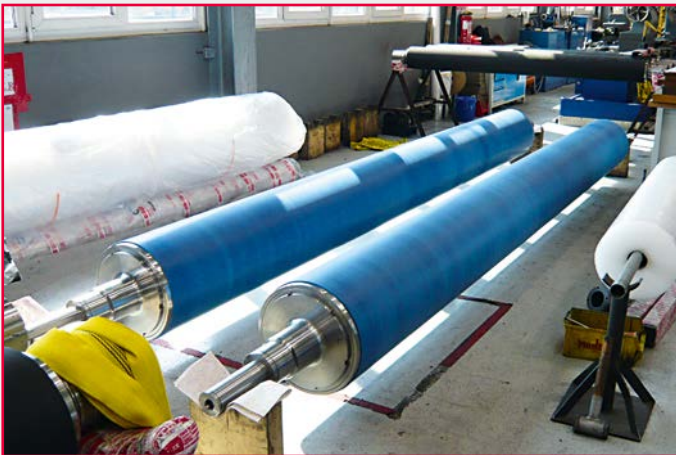
Treibwalzen in Rohrwalzwerken

Durch den hohen Reibungskoeffizienten wird das Durchrutschen von Treibwalzen auf öligen Rohren verhindert.

Drive wheels in Pipe mills

The high coefficient of friction reduces slippage of drive wheels on oily pipe surfaces.

*Treibrolle für Laserschweißanlagen
Bridle-rollers for welding units*



Platinnenwaschanlagen

MITEX Vliesstoffwalzen sorgen in Platinenwaschanlagen für einen gleichmäßigen Ölfilm auf Metalloberflächen.

Automotive blank washers

MITEX mill rolls provide an even oil film on metal surfaces in automotive blank washers.

Antriebs-, Treib- und Bremswalzen

Durch den hohen Reibungskoeffizienten sind MITEX Vliesstoffwalzen in besonderer Weise als Antriebs-, Treib- und Bremswalzen sowie als Umlenkwalzen geeignet. Hier erweisen sich die oberflächenschonenden Eigenschaften durch die Aufnahme von kleinen Partikeln in die Walzenoberfläche als besonders vorteilhaft. Beschädigungen des Endprodukts durch Anhaftungen auf Rollenoberflächen werden daher erheblich reduziert. Durch den hohen Reibungskoeffizienten können höhere Zugkräfte realisiert werden, was eine Reduktion der Rollenzahl erlaubt. Der Bandlauf lässt sich mit MITEX Vliesstoffwalzen präziser steuern, als mit herkömmlichen Beschichtungen.

Drive, Bridle and Tension rolls

Due to their high coefficient of friction MITEX mill rolls are the ideal coverings for drive, bridle, tension and deflection rolls. Small metal, dust and dirt particles can be absorbed into the mill roll surface and therefore provide a surface protective property. Damages on metal surfaces will be reduced. Due to its coefficient of friction high tensions can be realized. The control and guiding of cold mill strips is much easier.

European Service made in Germany

Wir kommen zu Ihnen

Als modernes, serviceorientiertes Unternehmen bieten wir Ihnen verschiedene Serviceleistungen und unseren Komplettservice von der Beratung bis zur Reparatur an. Unser erfahrener Außendienst steht Ihnen auch im europäischen Ausland zur Verfügung.

Unser Reparaturservice

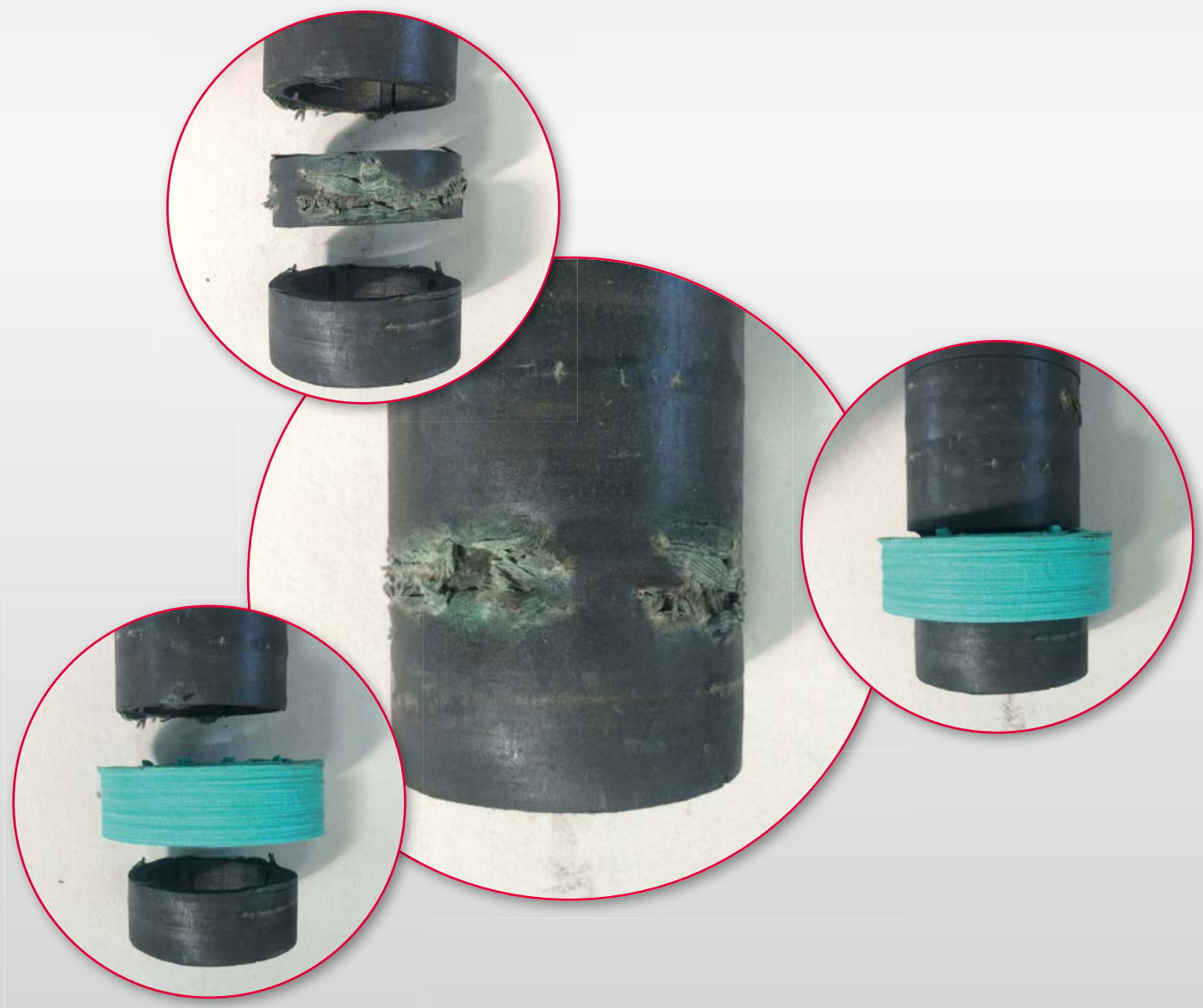
Dank des einzigartigen Aufbaus unserer Walzen ist eine Reparatur meist schnell und kostengünstig durchzuführen. Im Falle einer Beschädigung werden die betroffenen Stellen einfach durch neues Material ersetzt und für die entsprechenden Anwendungen aufbereitet.

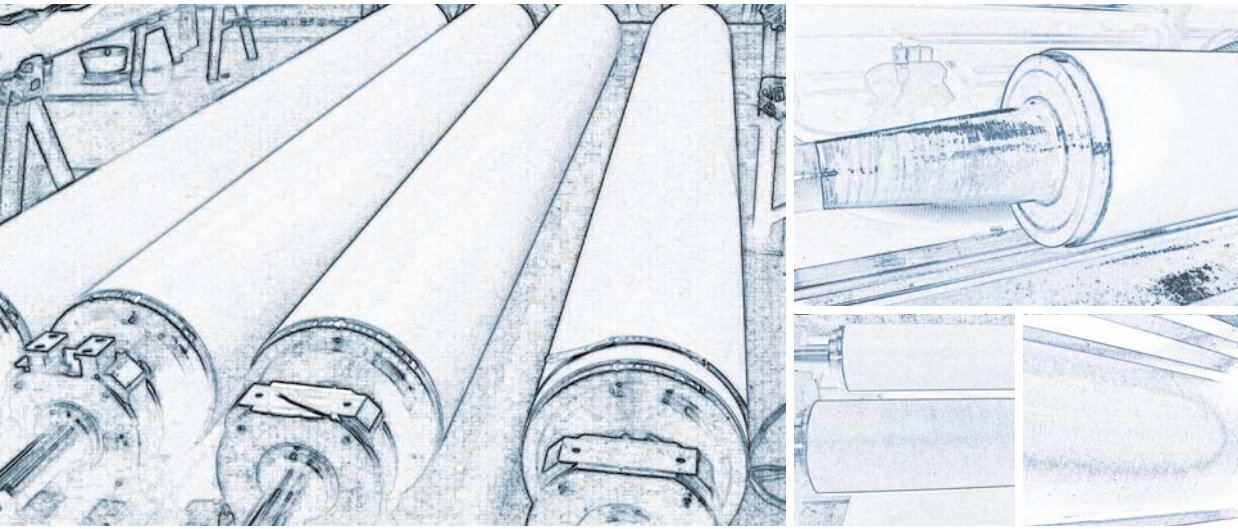
Our service is around

As a modern and customer orientated company we offer a wide range of services incl. the repair of mill rolls. Our technical stuff is at your disposal all over Europe.

MITEX repair service

With our specific material and mill roll construction a fast and easy repair is possible. In case of damages these areas can be replaced by new material followed by the finishing process.





Sonstige Produkte aus dem Hause MITEX

MITEX product range

- Gummi- und PU-Walzen
 - Silikonwalzen
 - Fluorpolymer Beschichtungen
 - Vliesstoff-Matten für Oberflächenschonung
 - Vliesstoff-Abstreifer für Oberflächenschonung
 - Stahl- und Edelstahlkerne
 - FEP/PFA Beschichtungen
 - Keramikrollen für Glühöfen
 - Hartstoffbeschichtungen
 - Magnetrollen
 - Tragrollen
 - Chromwalzen
- rubber and PU rollers
 - silicon rollers
 - fluor polymer coverings
 - fleece for surface protection
 - surface protection bars
 - Steel and stainless steel cores
 - FEP/PFA coverings
 - ceramic rolls for furnaces
 - hard surface coatings
 - magnetic rolls
 - conveyer rolls
 - chrome rolls

Fragen Sie uns

Eine individuelle Beratung und eine Kosten-/Nutzenanalyse wird Sie von den Vorteilen unserer Vliesstoff-Walzen und der Wirtschaftlichkeit der MITEX Walzentechnologie überzeugen.

Our individual service and a cost analysis will convince you of the advantages of MITEX rolls and our roller technology.



Elastomertechnologie



**Global
Roller
Technologies
Group**