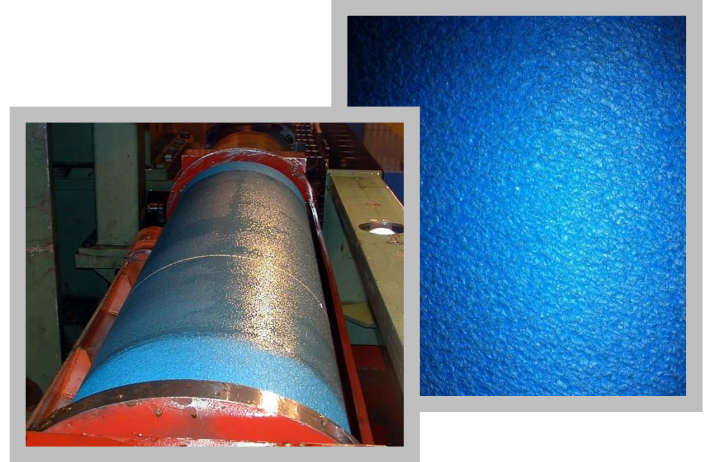


Mitex 510.92 Blau



ANWENDUNG

- 🌐 Treibrollen
- 🌐 Glättrollen
- 🌐 Umlenkrollen
- 🌐 Planheitsmessrollen
- 🌐 Bremsrollen

EIGENSCHAFTEN UND VORTEILE

- 🌐 Bis 160°C temperaturbeständig
- 🌐 Für hohe Linienlasten geeignet
- 🌐 Walzölbeständig
- 🌐 Speziell für den Einsatz auf Planheitsmessrollen entwickelt
- 🌐 Lässt sich gut aufrauen für einen hohen Reibkoeffizienten bei stark beölten Bändern

BEMERKUNGEN

Bezüglich anderer Härten oder Ausführungen sprechen Sie bitte unsere Verkaufsmitarbeiter oder unseren technischen Service an.

This information and our technical advice – whether verbal, in writing or by way of trials – is given in good faith but without warranty, and this also applies where proprietary rights of third parties are involved. Our advice does not release you from the obligation to check its validity and to test our products as to their suitability for the intended processes and uses. The application, use and processing of our products and the products manufactured by you on the basis of our technical advice are beyond our control, and therefore, entirely your own responsibility. Our products are sold in accordance with our General Conditions of Sales and Delivery.